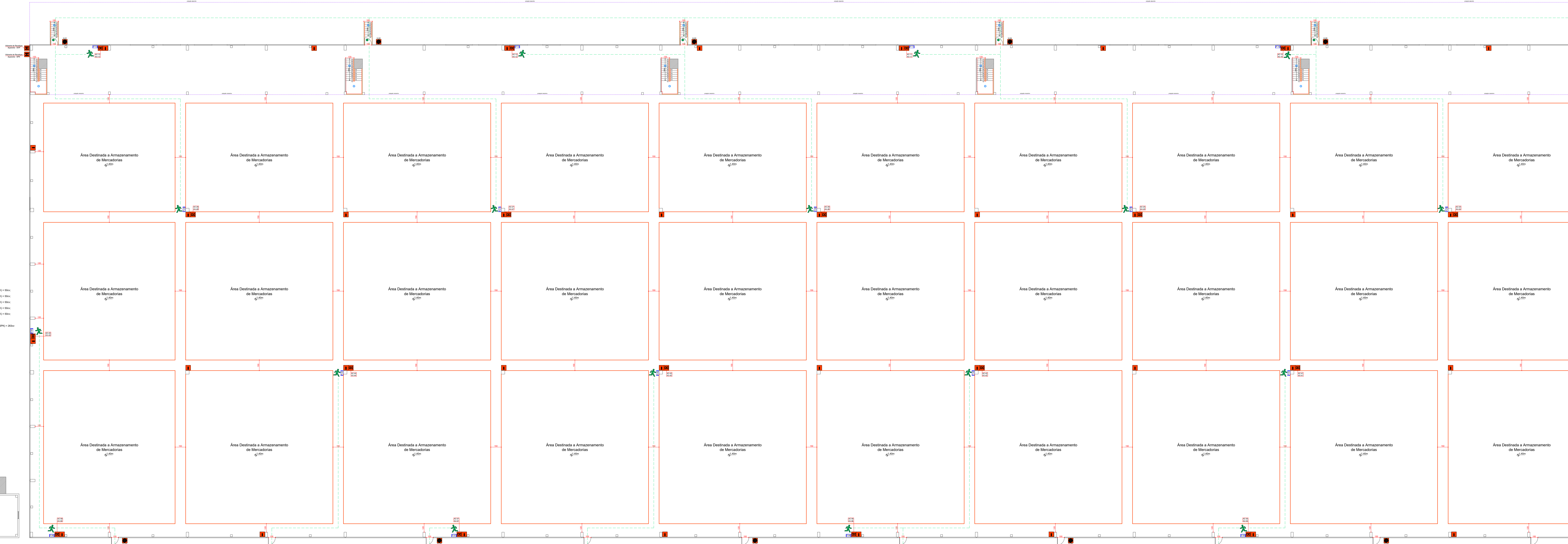


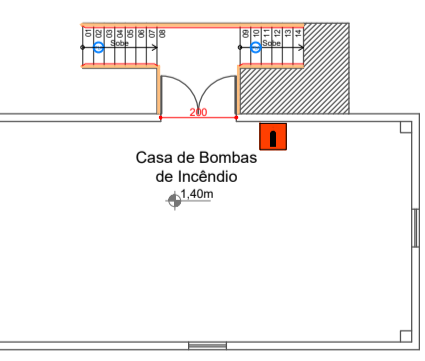
Plano de Emergência Mezanino - G1 (Parte 01)  
Esc. 1/200



Plano de Emergência Térreo - G1 (Parte 01)  
Esc. 1/200

- CASA DE BOMBAS DE INCÊNDIO
- B01 Bomba elétrica principal do SISP e SPM - 100%
  - B02 Bomba elétrica principal do SISP e SPM - 100%
  - B03 Bomba elétrica principal do SISP e SPM - 100%
  - B04 Bomba elétrica principal do SISP e SPM - 100%
  - B05 Bomba elétrica principal do SISP e SPM - 100%
  - B06 Bomba elétrica principal do SISP e SPM - 100%
  - B07 Bomba elétrica principal do SISP e SPM - 100%
  - B08 Bomba elétrica principal do SISP e SPM - 100%
  - B09 Bomba elétrica principal do SISP e SPM - 100%
  - B10 Bomba elétrica principal do SISP e SPM - 100%
  - B11 Bomba elétrica principal do SISP e SPM - 100%
  - B12 Bomba elétrica principal do SISP e SPM - 100%
  - B13 Bomba elétrica principal do SISP e SPM - 100%
  - B14 Bomba elétrica principal do SISP e SPM - 100%
  - B15 Bomba elétrica principal do SISP e SPM - 100%
  - B16 Bomba elétrica principal do SISP e SPM - 100%
  - B17 Bomba elétrica principal do SISP e SPM - 100%
  - B18 Bomba elétrica principal do SISP e SPM - 100%
  - B19 Bomba elétrica principal do SISP e SPM - 100%
  - B20 Bomba elétrica principal do SISP e SPM - 100%
  - B21 Bomba elétrica principal do SISP e SPM - 100%
  - B22 Bomba elétrica principal do SISP e SPM - 100%
  - B23 Bomba elétrica principal do SISP e SPM - 100%
  - B24 Bomba elétrica principal do SISP e SPM - 100%
  - B25 Bomba elétrica principal do SISP e SPM - 100%
  - B26 Bomba elétrica principal do SISP e SPM - 100%
  - B27 Bomba elétrica principal do SISP e SPM - 100%
  - B28 Bomba elétrica principal do SISP e SPM - 100%
  - B29 Bomba elétrica principal do SISP e SPM - 100%
  - B30 Bomba elétrica principal do SISP e SPM - 100%
  - B31 Bomba elétrica principal do SISP e SPM - 100%
  - B32 Bomba elétrica principal do SISP e SPM - 100%
  - B33 Bomba elétrica principal do SISP e SPM - 100%
  - B34 Bomba elétrica principal do SISP e SPM - 100%
  - B35 Bomba elétrica principal do SISP e SPM - 100%
  - B36 Bomba elétrica principal do SISP e SPM - 100%
  - B37 Bomba elétrica principal do SISP e SPM - 100%
  - B38 Bomba elétrica principal do SISP e SPM - 100%
  - B39 Bomba elétrica principal do SISP e SPM - 100%
  - B40 Bomba elétrica principal do SISP e SPM - 100%
  - B41 Bomba elétrica principal do SISP e SPM - 100%
  - B42 Bomba elétrica principal do SISP e SPM - 100%
  - B43 Bomba elétrica principal do SISP e SPM - 100%
  - B44 Bomba elétrica principal do SISP e SPM - 100%
  - B45 Bomba elétrica principal do SISP e SPM - 100%
  - B46 Bomba elétrica principal do SISP e SPM - 100%
  - B47 Bomba elétrica principal do SISP e SPM - 100%
  - B48 Bomba elétrica principal do SISP e SPM - 100%
  - B49 Bomba elétrica principal do SISP e SPM - 100%
  - B50 Bomba elétrica principal do SISP e SPM - 100%
  - B51 Bomba elétrica principal do SISP e SPM - 100%
  - B52 Bomba elétrica principal do SISP e SPM - 100%
  - B53 Bomba elétrica principal do SISP e SPM - 100%
  - B54 Bomba elétrica principal do SISP e SPM - 100%
  - B55 Bomba elétrica principal do SISP e SPM - 100%
  - B56 Bomba elétrica principal do SISP e SPM - 100%
  - B57 Bomba elétrica principal do SISP e SPM - 100%
  - B58 Bomba elétrica principal do SISP e SPM - 100%
  - B59 Bomba elétrica principal do SISP e SPM - 100%
  - B60 Bomba elétrica principal do SISP e SPM - 100%
  - B61 Bomba elétrica principal do SISP e SPM - 100%
  - B62 Bomba elétrica principal do SISP e SPM - 100%
  - B63 Bomba elétrica principal do SISP e SPM - 100%
  - B64 Bomba elétrica principal do SISP e SPM - 100%
  - B65 Bomba elétrica principal do SISP e SPM - 100%
  - B66 Bomba elétrica principal do SISP e SPM - 100%
  - B67 Bomba elétrica principal do SISP e SPM - 100%
  - B68 Bomba elétrica principal do SISP e SPM - 100%
  - B69 Bomba elétrica principal do SISP e SPM - 100%
  - B70 Bomba elétrica principal do SISP e SPM - 100%
  - B71 Bomba elétrica principal do SISP e SPM - 100%
  - B72 Bomba elétrica principal do SISP e SPM - 100%
  - B73 Bomba elétrica principal do SISP e SPM - 100%
  - B74 Bomba elétrica principal do SISP e SPM - 100%
  - B75 Bomba elétrica principal do SISP e SPM - 100%
  - B76 Bomba elétrica principal do SISP e SPM - 100%
  - B77 Bomba elétrica principal do SISP e SPM - 100%
  - B78 Bomba elétrica principal do SISP e SPM - 100%
  - B79 Bomba elétrica principal do SISP e SPM - 100%
  - B80 Bomba elétrica principal do SISP e SPM - 100%
  - B81 Bomba elétrica principal do SISP e SPM - 100%
  - B82 Bomba elétrica principal do SISP e SPM - 100%
  - B83 Bomba elétrica principal do SISP e SPM - 100%
  - B84 Bomba elétrica principal do SISP e SPM - 100%
  - B85 Bomba elétrica principal do SISP e SPM - 100%
  - B86 Bomba elétrica principal do SISP e SPM - 100%
  - B87 Bomba elétrica principal do SISP e SPM - 100%
  - B88 Bomba elétrica principal do SISP e SPM - 100%
  - B89 Bomba elétrica principal do SISP e SPM - 100%
  - B90 Bomba elétrica principal do SISP e SPM - 100%
  - B91 Bomba elétrica principal do SISP e SPM - 100%
  - B92 Bomba elétrica principal do SISP e SPM - 100%
  - B93 Bomba elétrica principal do SISP e SPM - 100%
  - B94 Bomba elétrica principal do SISP e SPM - 100%
  - B95 Bomba elétrica principal do SISP e SPM - 100%
  - B96 Bomba elétrica principal do SISP e SPM - 100%
  - B97 Bomba elétrica principal do SISP e SPM - 100%
  - B98 Bomba elétrica principal do SISP e SPM - 100%
  - B99 Bomba elétrica principal do SISP e SPM - 100%
  - B00 Bomba elétrica principal do SISP e SPM - 100%

- Reservatório R1  
R1 - 100%  
Capacidade: 10000 L  
Cota: + 5,00m  
Tubo: 200mm
- Reservatório R2  
R2 - 100%  
Capacidade: 10000 L  
Cota: + 5,00m  
Tubo: 200mm
- Reservatório R3  
R3 - 100%  
Capacidade: 10000 L  
Cota: + 5,00m  
Tubo: 200mm



LEGENDA	



Data	Descrição	Revisão
27/09/2023	Entrada para 1ª análise de projeto	00
30/01/2024	Acréscimo de 15,89m² na Casa de Bombas e Subestação + Alteração das bombas de incêndio	01

**PROJETO PREVENTIVO CONTRA INCÊNDIO**

Responsável Técnico: Sheds Brasil Ltda  
CNPJ: 41.667.310/0001-41

Nome da Edificação: Sheds Brasil Ltda

Proprietário: Sheds Brasil Ltda  
CPF / CNPJ: 41.667.310/0001-41

Endereço: Rua Prefeito Manoel Evaldo Muller, S/N - Volta Grande - Navegantes/SC

Plano de Emergência Térreo e Mezanino - G1 (Parte 01)

Elaborado: Wellygton Wisenteiner  
Data: 30/01/2024  
Revisão: 01  
PPCI: 16/18